

LABORATORNÍ LISTY

Č. 5/2026

NOVÁ DIAGNOSTIKA PARAZITŮ VE STOLICI METODOU PCR

Rychlá a citlivá detekce širokého spektra střevních parazitů z jednoho odběru

PCR-PAR panel obsahuje:

- Giardia intestinalis
- Entamoeba histolytica
- Dientamoeba fragilis
- Blastocystis hominis
- Cryptosporidium sp.
- Cyclospora cayetanensis
- Enterocytozoon/Encephalitozoon
- Strongyloides sp.
- Hymenolepis sp.
- Ascaris sp.
- Taenia sp.
- Trichuris trichiura
- Ankylostoma / Necator americanus
- Enterobius vermicularis

Indikace

Vyšetření je vhodné zejména u pacientů s:

- dlouhodobými nebo opakovanými trávicími obtížemi (bolestmi břicha, nadýmáním, střídáním průjmu a zácpy)
- nevysvětleným úbytkem hmotnosti
- příměsí hlenu nebo krve ve stolici

Dále:

- po konzumaci vody z neověřených zdrojů
- při návratu ze zahraničí
- při podezření na parazitární infekci
- pro vyloučení infekce u úzkostných pacientů („parazitofobie“)

Odběr

- 1 vzorek stolice (velikost lískového oříšku)
- běžná čistá nádobka (není nutná sterilní)
- transport do laboratoře v den odběru

Zpracování a výsledek

- primární analýza metodou PCR (molekulární biologie)
- při pozitivě následuje confirmace klasickými metodami (barvení, mikroskopie)
- výsledek do 5 pracovních dnů

Interpretace výsledku

Výsledek obsahuje:

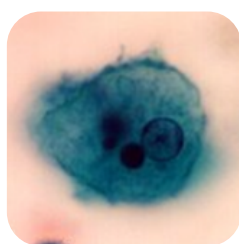
- kompletní seznam testovaných parazitů
- jednoznačné označení pozitivní / negativní
- při pozitivním nálezu odborný komentář

Proč PCR

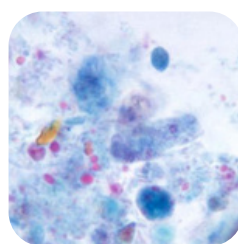
- vyšší citlivost oproti mikroskopii
- detekce i nízké nálože patogenů
- jeden odběr místo opakovaných vyšetření



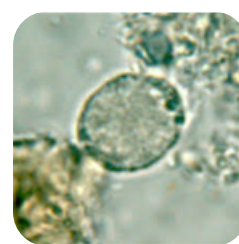
Giardia intestinalis



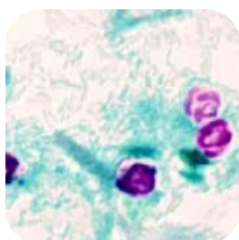
Entamoeba histolytica



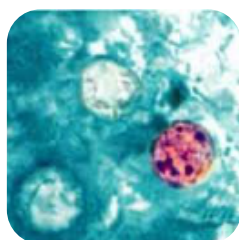
Dientamoeba fragilis



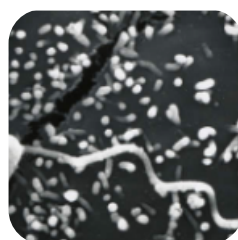
Blastocystis hominis



Cryptosporidium



Cyclospora



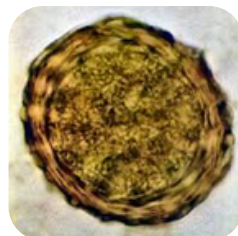
Encephalitozoon



Strongyloides



Hymenolepis



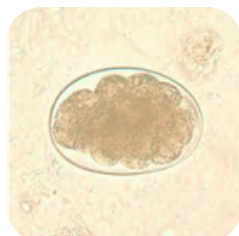
Ascaris



Taenia



Trichuris trichiura



Ankylostoma / Necator



Ankylostoma / larva



Enterobius vermicularis

Zdroj obrázků: Wikimedia commons; vlastní

Potřebujete kontakt přímo
na odběrové místo, ambulanci,
nebo laboratoř?
Veškeré kontakty naleznete na

www.labin.cz

